

2015年4月22日
株式会社ツヴァイ

イオングループの結婚相手紹介サービス 店舗オープン1年で、沖縄県内会員数が倍増へ 「ツヴァイ那覇」オープン1周年キャンペーンを実施！

イオングループの結婚相手紹介サービス 株式会社ツヴァイ（本社：東京都中央区 代表取締役社長：縣厚伸）は、「ツヴァイ那覇」が4月24日（日）にオープン1周年を迎えることを記念して、キャンペーンを実施いたしますのでご案内申し上げます。

■「ツヴァイ那覇」オープン1周年キャンペーン

- 対象条件：4月21日（木）～6月12日（日）までにご入会のお客さま
- 特典：入会初期費用が登録料32,400円のみ

沖縄県限定「マリッジ アシストコース」

初期費用			月会費			ハッピー退会料
登録料	情報選択料	合計	運営費	情報提供料	合計	
32,400円	23,760円	56,160円	1,620円	5,400円	7,020円	50,000円/人

【オープン1周年キャンペーン】
初期費用が登録料のみ32,400円

未婚化や晩婚化が進む中、沖縄県においても、2010年国勢調査によると、未婚率が30代前半の男性で2000年の43.5%から2010年には45.3%、20代後半の女性で54.0%から57.6%へと年々、上昇しております。また、20代、30代の若い世代では、沖縄県民の未婚率は全国平均より低いものの、50歳までに一度も結婚したことがない生涯未婚率は、沖縄県が男女とも全国でも高くなっております。

このような状況の中、当社は昨年4月に沖縄県に県内初となる店舗をオープンいたしました。オープンに合わせて、沖縄県限定のコースを販売開始し、お客さまの入会相談、活動サポートを担うマリッジコンサルタント（MC）が、県民の皆さまのニーズ等にきめ細かく対応し、しあわせな出会いのお手伝いをしてまいりました。おかげさまで、沖縄県の会員数は店舗オープン時から2倍以上に倍増しました。

このたび、1周年を記念した新たなキャンペーンを展開することで、会員数200名越えを目指し、更なる出会いの充実を図ってまいります。会員数が増加することで県内在住者のパートナーを希望される傾向が強い県民のニーズによりお応えすることが可能になり、成婚退会者の増加につながります。



株式会社ツヴァイ

URL <http://www.zwei.com>

〈ツヴァイ那覇 概要〉



- 店 舗 名 ツヴァイ那覇
- 所 在 地 沖縄県那覇市久茂地1丁目12番12号 ニッセイ那覇センタービル 8階
- 営 業 時 間 11:00~19:00
- 定 休 日 火・金曜日
- フ リ ー タ イ ヤ ル 0120-374-281
- T E L 098-918-0281
- F A X 098-918-0283



「ツヴァイ那覇」が入居する
“ニッセイ那覇センタービル”



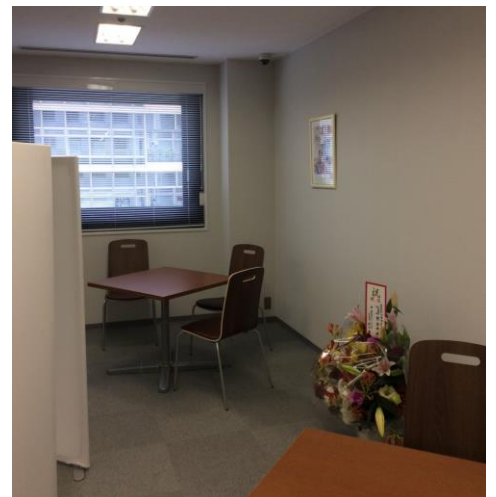
出会うための掲示板「PRボード」



「ツヴァイ那覇」入口
MCの制服は“かりゆし”



白を基調とした清潔感のある店舗



コンサルティングブース

<沖縄県の状況>

■未婚者（2010年）

26～45歳	人数	未婚率
男性	76,041人	41.3%
女性	57,065人	30.6%

■独身者（離婚・死別含む）（2010年）

26～45歳	人数	独身率
男性	86,195人	45.9%
女性	73,830人	39.7%

■未婚率推移

	1980年	1990年	2000年	2010年
男性 30～34歳	28.9%	36.5%	43.5%	45.3%
（全国）	21.5%	32.8%	42.9%	47.3%
女性 25～29歳	31.2%	39.8%	54.0%	57.6%
（全国）	24.0%	40.4%	54.0%	60.3%

■生涯未婚率推移

	1980年	1990年	2000年	2010年
男性	4.75%	10.14%	18.17%	25.05%
（全国）	2.60%	5.57%	12.57%	20.14%
女性	3.91%	6.00%	8.61%	12.72%
（全国）	4.45%	4.33%	5.82%	10.61%

■初婚年齢推移

	1980年	1990年	2000年	2010年
男性	28.84	29.80	29.97	29.48
（全国）	28.67	30.35	30.81	31.18
女性	25.57	26.68	28.02	28.96
（全国）	25.11	26.87	28.58	29.69

■合計特殊出生率（2014年）

沖縄県 1.86（全国1位） 全国 1.42

■婚姻率（人口千対/2014年）

沖縄県 6.0（全国2位） 全国 5.1

■離婚率（人口千対/2014年）

沖縄県 2.53（全国1位） 全国 1.77

（出所：国勢調査、人口動態統計）