

2012年6月1日
株式会社ツヴァイ

性別・年代別(20代～60代)・エリア別 ツヴァイ結婚意識調査 2012

株式会社ツヴァイ（結婚相手紹介サービス）は、結婚への意識調査を実施しましたので、その調査結果をご報告させていただきます。調査は、20代から60代の全国の独身者に実施、結婚意向のある独身男女1,000名について性別・年代別・エリア別に結果を集計しています。本調査は、2011年に続き、2回目となります。

【調査期間】 予備調査：2012年2月9日～17日 本調査：2012年2月15日～17日
【調査対象】 全国20代～60代の独身且つ結婚意向のある男女 計1,000名
（各地方の配分は未婚人口比率に合わせて割付）
【調査方法】 インターネット調査

■結婚意向

「3年以内に結婚したい」は13.2%、「いずれは結婚したい」は62.5%。

若年層ほど、結婚願望は高い。

性別では、女性に比べて男性の結婚願望が高い。60代でも40.6%がいずれは結婚したい。

■現在の恋人の有無

独身男女の6割は恋人がいない。その傾向は、女性の56%、男性の68%と男性の方で強い。特に、男性の40～50代では7割と高い。

■結婚の現実性

男女とも、結婚できると思う割合は約4割で半数割れ。男性40代ではできないと思う割合が32.1%と一番高い。一方、50代・60代になると結婚できると思う割合は高くなっている。

■周囲からのプレッシャー

独身男女の過半数はプレッシャーを感じていない。感じるピークは男女とも30代。親や肉親と同居している方、また地元住まいの方がプレッシャーを感じる度合いが高い。

■結婚相手に求めること

「性格・人柄」76.9%が筆頭に、「価値観が合うこと(57.0%)」「愛情(33.9%)」と続く。

かつて3高（「高学歴」「高収入」「高身長」）といわれた「豊かな結婚の必須条件」は、より内面的な条件へ。一方、男女間における意識差も存在。

■気にする「価値観」の内容(価値観重視者ベース)

「価値観」と言っても漠然としているが、結婚相手に求める「価値観」で重視するのは、「気遣い・思いやり」(76.8%)や「金銭感覚」(75.1%)。

総じて男性よりも女性で価値観重視の傾向が強い。

■最低でも必要な世帯年収

「300万から600万」がボリュームゾーン。平均すると531.1万円。

エリア別では、関東が最も高く577.4万円、最も低いのは北海道・東北で472.3万円。

■結婚相手の許容年齢差

実際に結婚相手の年齢差として許容できる範囲は、上限年齢平均では男性13.2歳、女性12.2歳と差がない。一方、下限年齢平均では男性15.3歳、女性10.4歳と、男性は歳下女性を好む傾向。

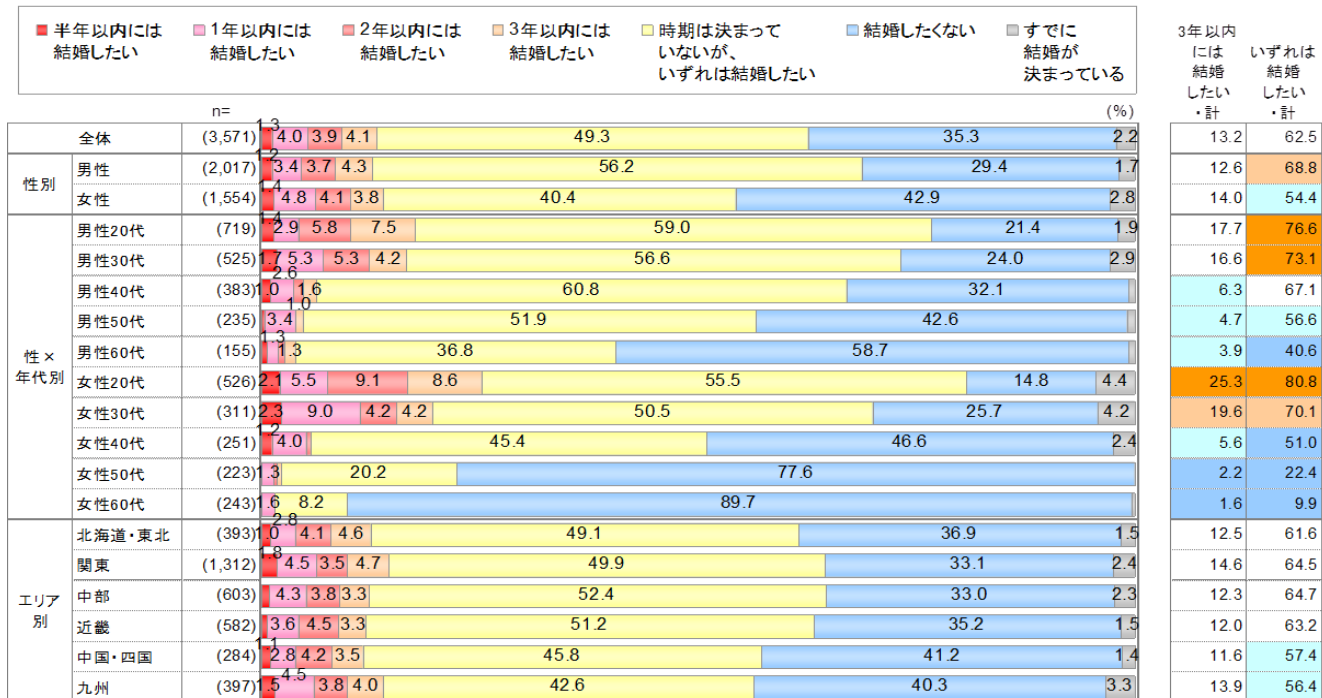


株式会社ツヴァイ

URL <http://www.zwei.com>

Q1. あなたは将来、結婚をしたいと思っていますか？

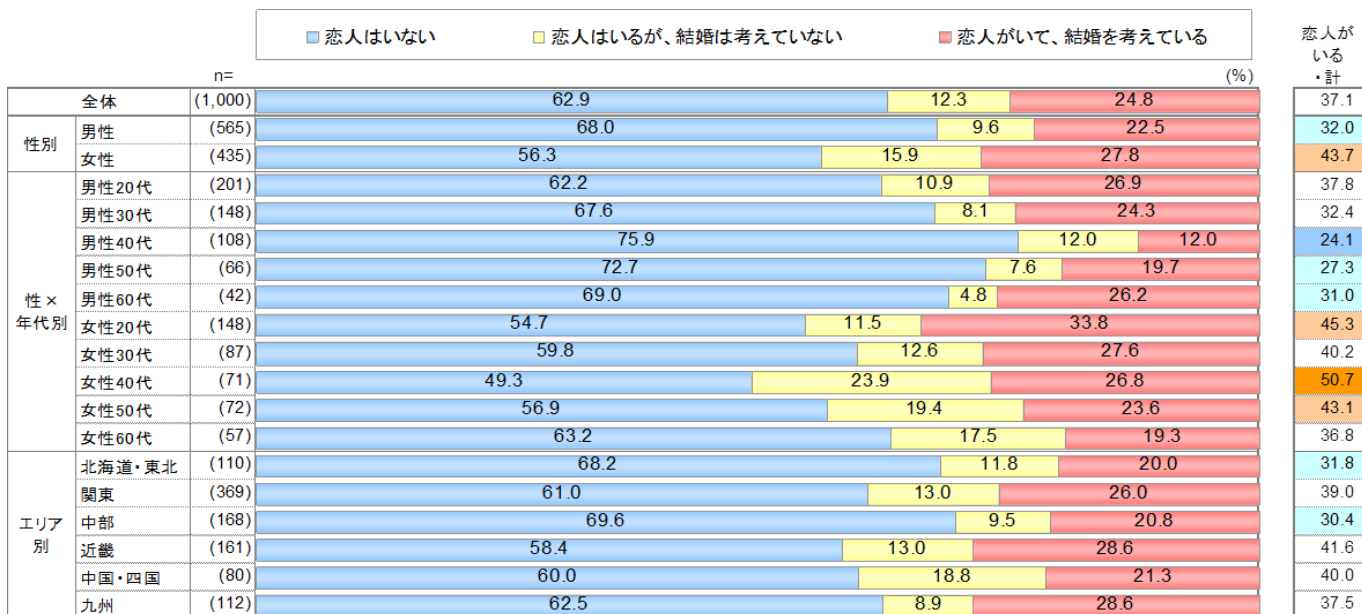
- 「3年以内に結婚したい」は13.2%、「いずれは結婚したい」は62.5%。
- 総じて、女性よりも男性で結婚願望が高い。
- 若年層ほど結婚意向は高いが、男性は60代でも40.6%が「いずれは結婚したい」と考えている。



Q2. あなたには現在、恋人がいますか？

恋人がいる方は、その恋人と結婚を考えていますか？

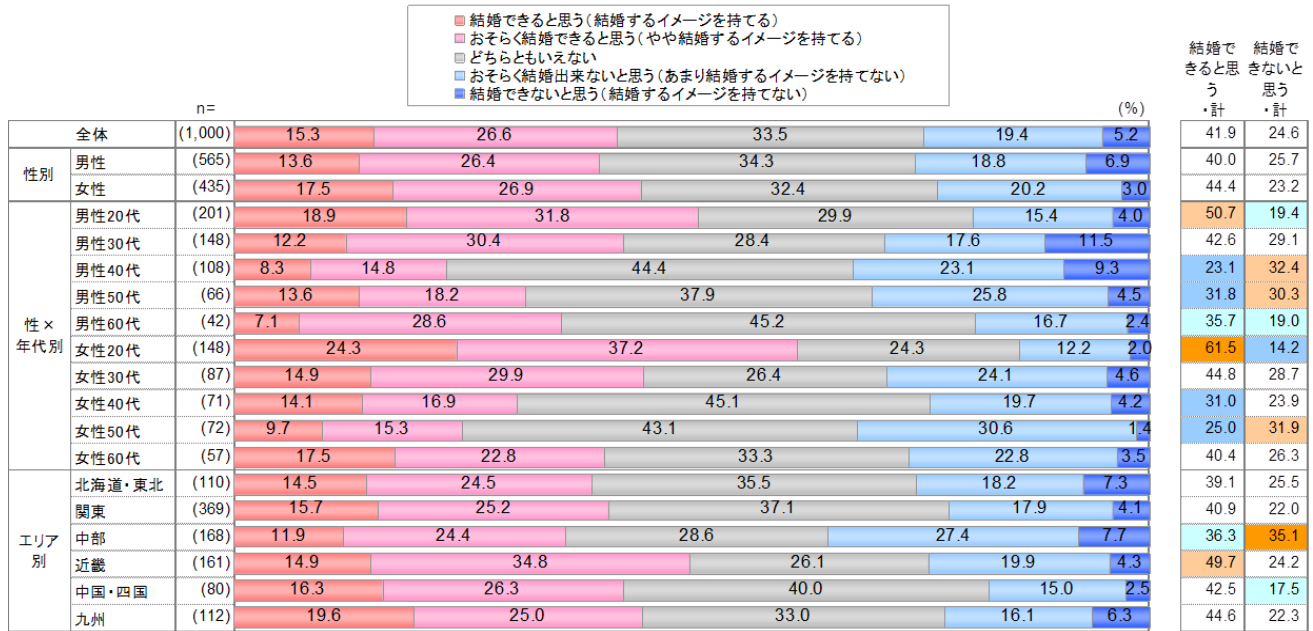
- 独身男女における、現在の恋人の有無では約6割が恋人がいない。その傾向は、女性56%
- 総じて、女性よりも男性で結婚願望が高い。
- 若年層ほど結婚意向は高いが、男性は60代でも40.6%が「いずれは結婚したい」と考えている。



※恋人がいる・計＝「恋人はいるが、結婚は考えていない」＋「恋人がいて、結婚を考えている」

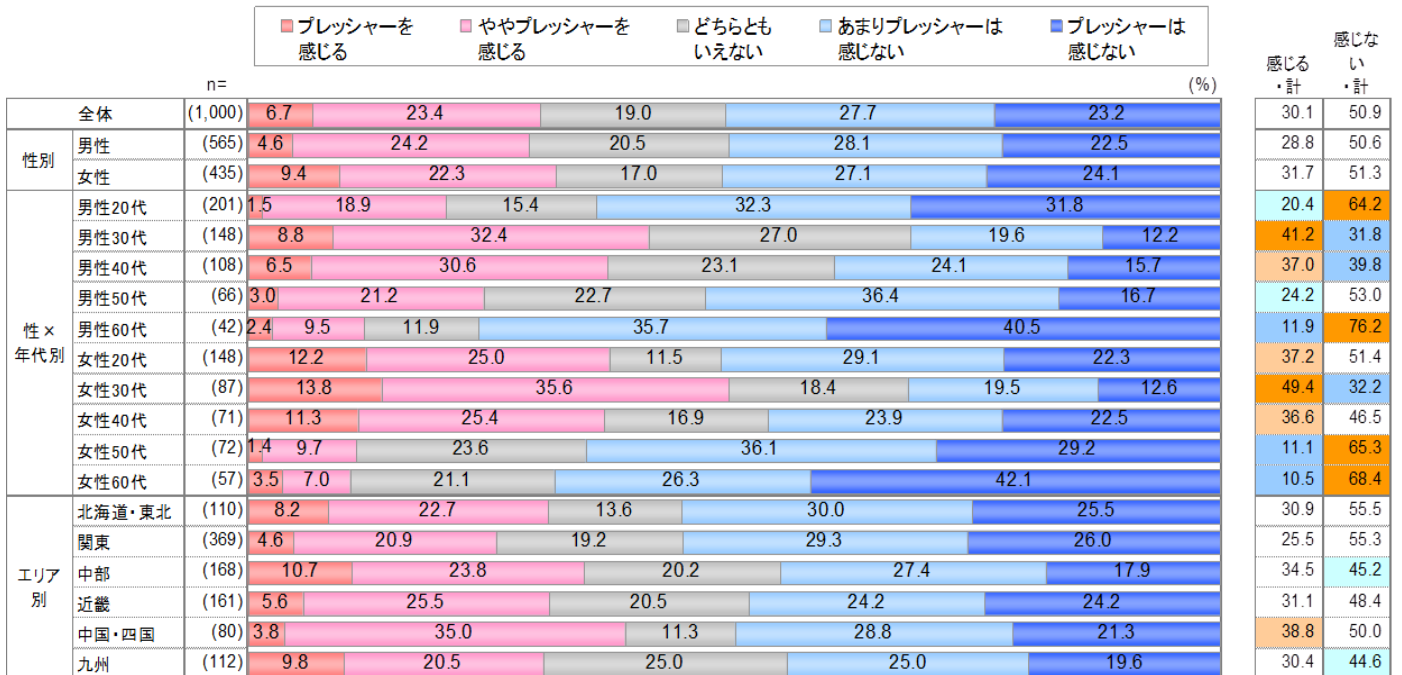
Q3. あなたは、ご自身がこの先、結婚できると思いますか？

- 結婚できると思う割合は全体では約4割と半数割れ。この傾向に大きな男女差はない。
- 性×年代別では、男性40代、女性50代で「結婚できないと思う」が「結婚できると思う」を上回る。それより上の年代では、若年層同様に「結婚できると思う」比率は高くなっている。



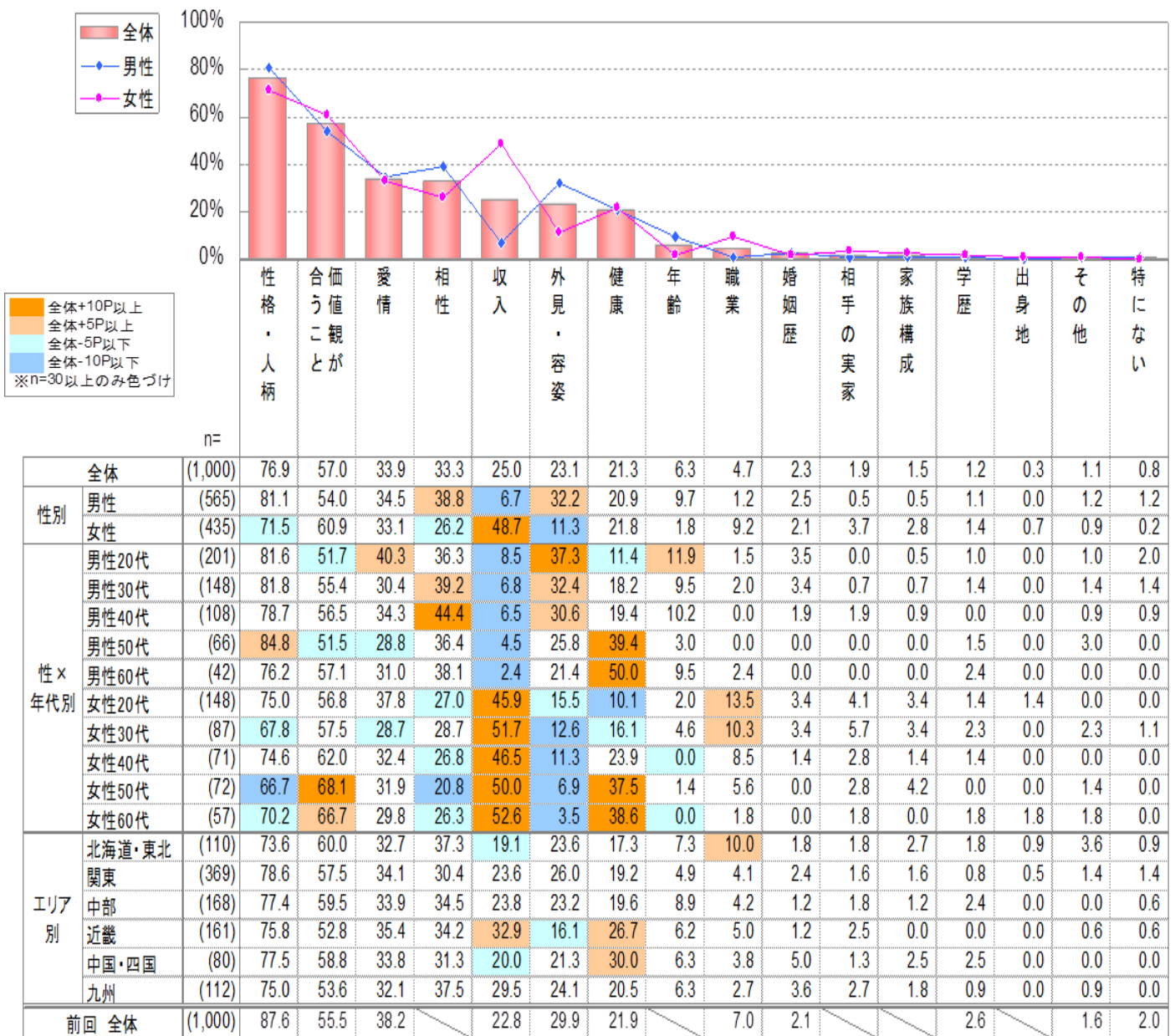
Q4. あなたが結婚していないことについて、周囲からのプレッシャーを感じることはありますか？

- プレッシャーを感じている割合が30.1%、過半数がプレッシャーを感じていない。
- 結婚に関する周囲からのプレッシャーは、男女とも30代をピークに、以後、プレッシャーを感じる割合は低くなっている。
- プレッシャーを感じる割合は、親や肉親と同居している方が単身住まいに比べて高い。また、地元住まいの方がプレッシャーを感じる傾向。



Q5. あなたが結婚相手について、どのような点を気にしますか？ あてはまるものを3つまでお答えください。

- 結婚相手に求めることでは、「性格・人柄」（76.9%）、「価値観が合うこと」（57.0%）が2トップで過半数。
- 性別の特徴としては、男性で女性よりも「性格・人柄」を重視しているほか、若年男性においては「相性」や「外見」「年齢」などを重視する傾向があるのに対し、女性では「価値観」や「収入」「職業」への意識が高くなっている。
- エリア別では、近畿で「収入」、中国・四国で「健康」の重要度が高くなっている。



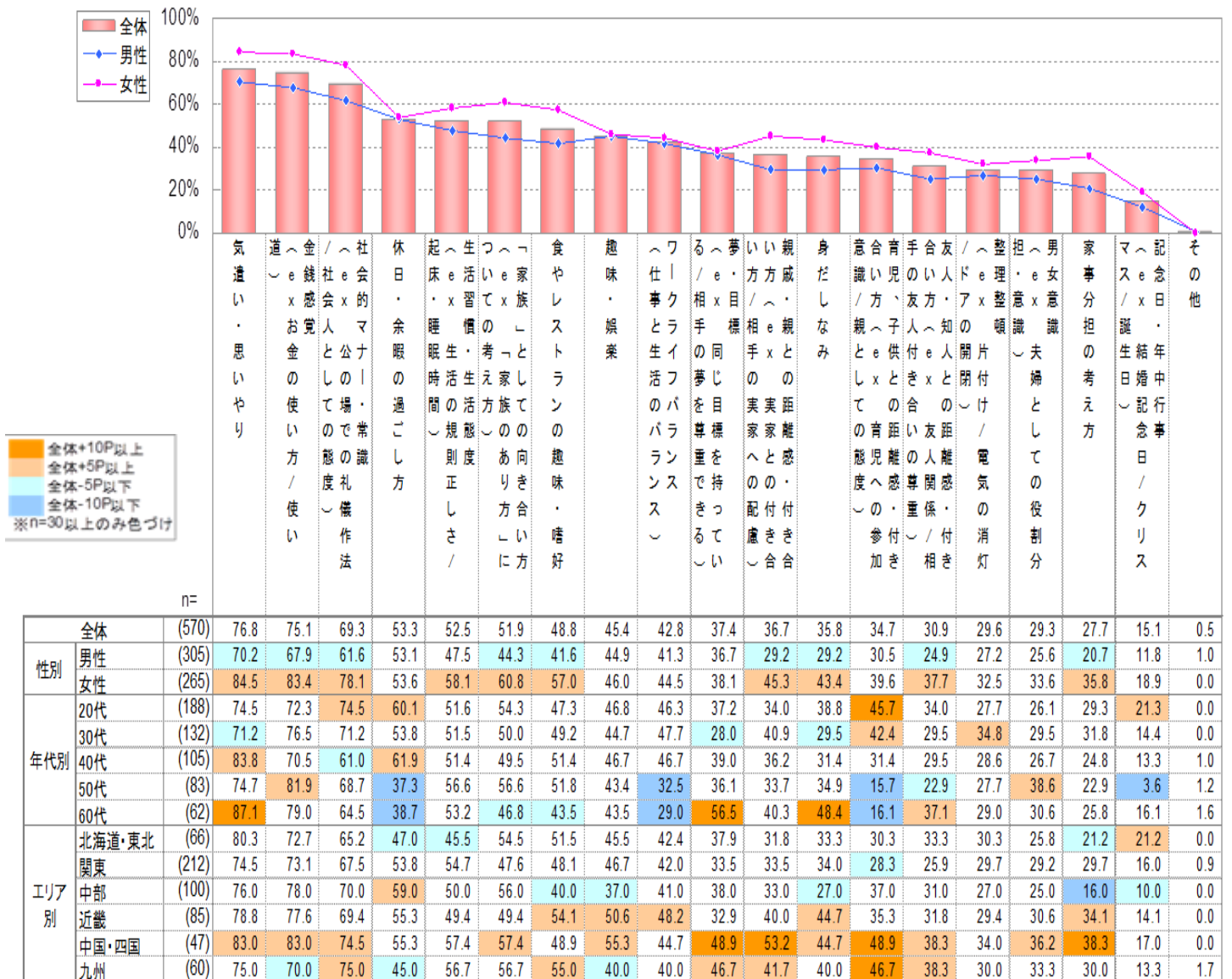
※全体で降順ソート

Q6. あなたが「結婚相手」について気にする「価値観」について、どのようなことが合うことが重要だと思いますか？あてはまるものをすべてお答えください。

■結婚相手に「価値観」を求める層における「価値観」の具体的内容としては、「気遣い・思いやり」(76.8%)と「金銭感覚」(75.1%)が7割以上で2トップ。これに、「社会的マナー・常識」(69.3%)、「休日・余暇の過ごし方」(53.3%)、「生活習慣・生活態度」(52.5%)が続く。

■性別では、総じて男性よりも女性で価値観重視の傾向が強く、18項目中10項目で10ポイント以上の差が生じている。

■エリア別では、中国・四国で全般的に他エリアよりも重視度が高く、特に「親戚・親との距離感・付き合い方」は突出している。



※全体で降順ソート

Q7. あなたは、結婚生活を送るために、現実的にどの程度の世帯年収が最低でも必要だと思いますか？あてはまるものをひとつだけお答えください。

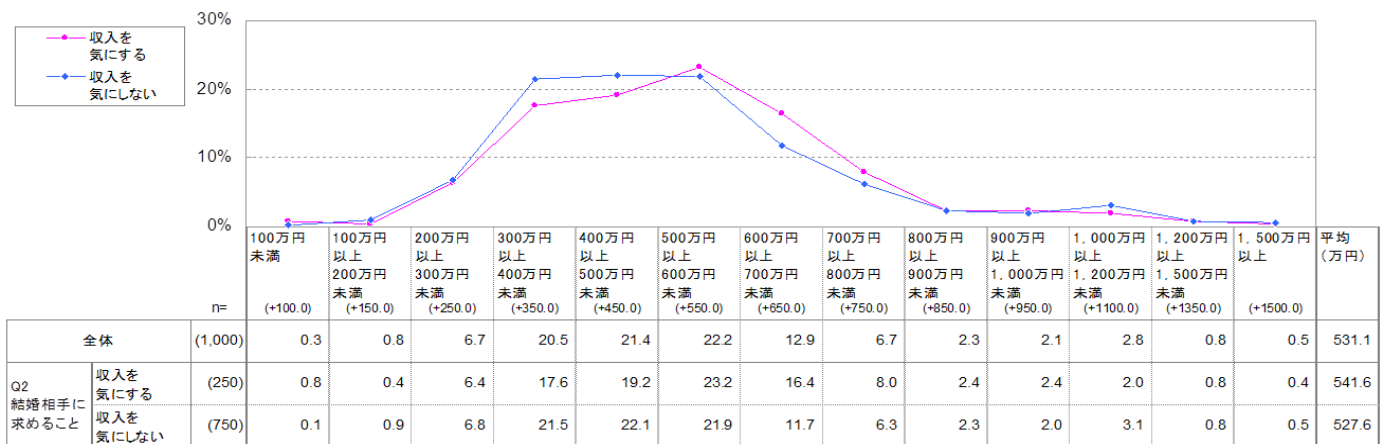
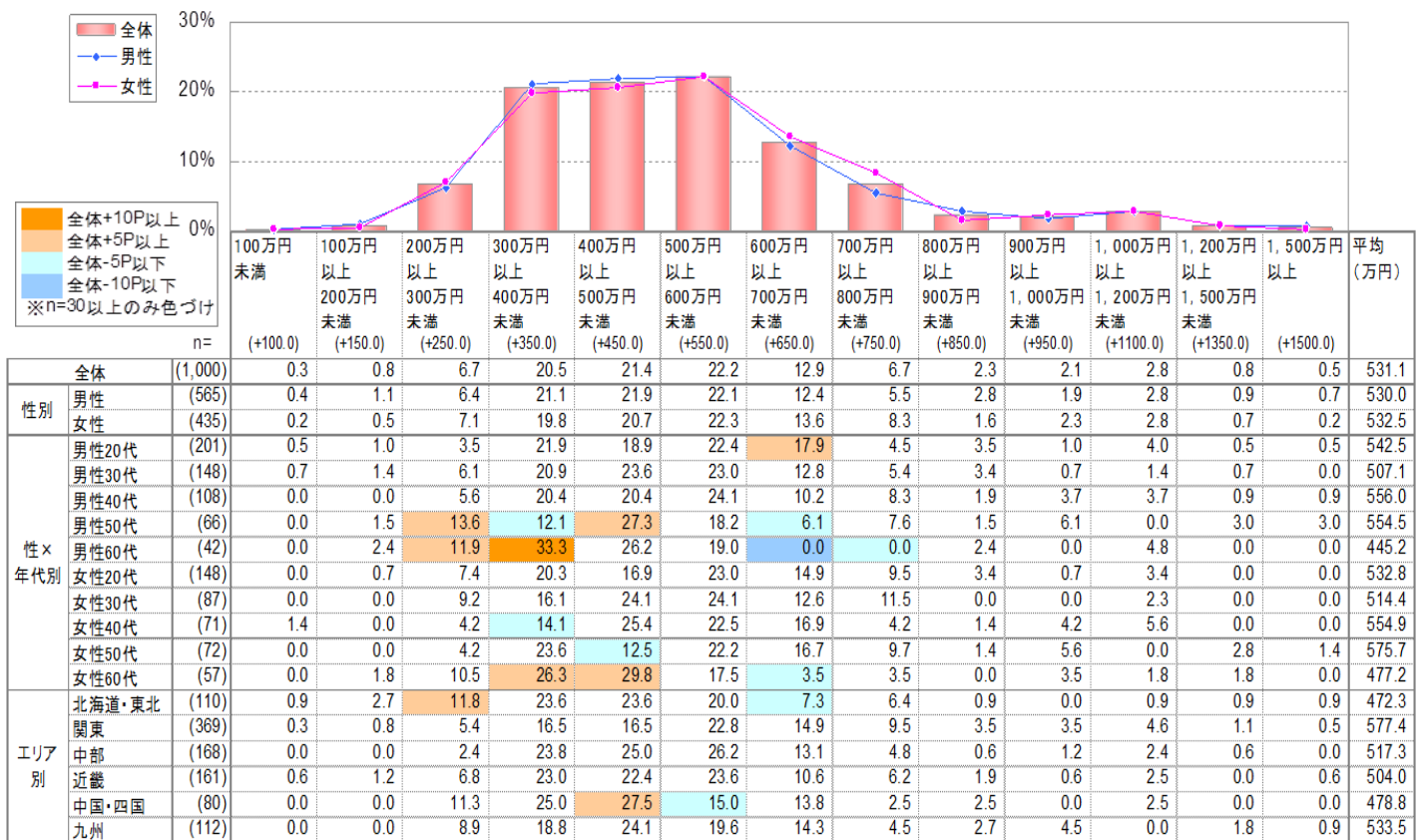
■結婚生活を送るために、最低でも必要だと感じる世帯年収は、「300～600万円」がボリュームゾーン。この傾向に男女差はなく、平均金額は531.1万円。

■性×年代別の平均金額では、平均金額が最も高いのが女性50代で575.7万円。

一方、最も低いのは男性60代で445.2万円。

■エリア別では、関東が最も高く577.4万円、最も低いのは北海道・東北で472.3万円となっている。

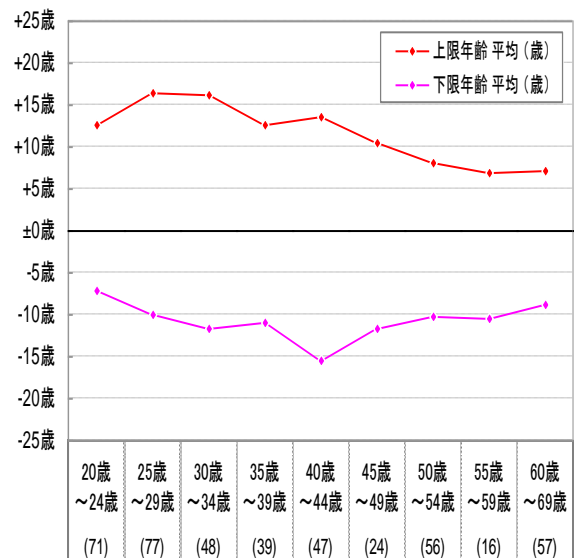
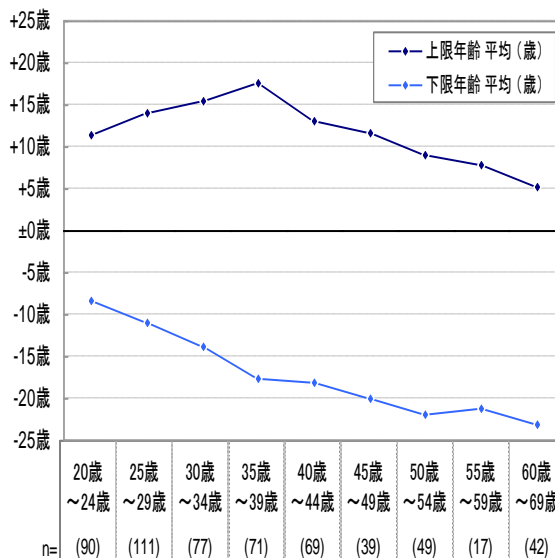
■結婚相手に「収入」を求める人と求めない人において、想定する必要最低年収に大差はない。



**Q8. あなたは、結婚相手との年の差について、どの程度まで考えられますか？
何歳年上までなら？何歳年下までなら結婚できると思うか、
それぞれお答えください。**

※同年齢の人とでないと思う方は「0」、何歳離れていても良い方は「50」とご記入ください。

- 結婚相手の年齢差として許容できる範囲は、上限年齢平均では男性 13.2 歳、女性 12.2 歳とほとんど差がない一方で、下限年齢平均では男性 15.3 歳、女性 10.4 歳と差がある。
- 性×年齢別には、男性では 35～39 歳をピークに上限年齢の許容範囲が狭まる傾向。また、「同年齢が良い」という回答は年齢が上がるほど高まり、50～54 歳ではほぼ半数が上限年齢が良いと回答する一方、下限年齢は年齢が上がるにつれてその範囲が広がる傾向。
- 女性では、下限年齢については 30 代前半までで「同年齢が良い」が比較的高く、歳の差については、年齢が上がるにつれ範囲が狭まる傾向。



		20歳 ~24歳	25歳 ~29歳	30歳 ~34歳	35歳 ~39歳	40歳 ~44歳	45歳 ~49歳	50歳 ~54歳	55歳 ~59歳	60歳 ~69歳
n=		(90)	(111)	(77)	(71)	(69)	(39)	(49)	(17)	(42)
上限年齢 平均 (歳)		11.5	14.0	15.5	17.7	13.2	11.6	9.1	7.8	5.1
下限年齢 平均 (歳)		-8.4	-10.9	-13.9	-17.6	-18.0	-19.9	-21.8	-21.3	-23.1
上限年齢	同年齢が良い (%)	0.0	5.4	2.6	11.3	17.4	35.9	46.9	23.5	33.3
	何歳離れていても良い (%)	1.1	0.9	3.9	1.4	7.2	10.3	2.0	5.9	14.3
下限年齢	同年齢が良い (%)	2.2	0.0	1.3	0.0	0.0	2.6	4.1	0.0	0.0
	何歳離れていても良い (%)	4.4	5.4	5.2	5.6	11.6	10.3	6.1	5.9	16.7

		20歳 ~24歳	25歳 ~29歳	30歳 ~34歳	35歳 ~39歳	40歳 ~44歳	45歳 ~49歳	50歳 ~54歳	55歳 ~59歳	60歳 ~69歳
n=		(71)	(77)	(48)	(39)	(47)	(24)	(56)	(16)	(57)
上限年齢 平均 (歳)		12.5	16.5	16.2	12.5	13.7	10.5	8.2	6.9	7.2
下限年齢 平均 (歳)		-7.2	-9.9	-11.6	-11.0	-15.4	-11.6	-10.3	-10.6	-8.9
上限年齢	同年齢が良い (%)	0.0	0.0	0.0	2.6	2.1	4.2	1.8	6.3	5.3
	何歳離れていても良い (%)	0.0	5.2	10.4	7.7	19.1	12.5	7.1	6.3	7.0
下限年齢	同年齢が良い (%)	18.3	16.9	20.8	7.7	4.3	4.2	7.1	6.3	5.3
	何歳離れていても良い (%)	0.0	0.0	0.0	0.0	6.4	8.3	3.6	6.3	3.5