

2012年4月12日

株式会社ツヴァイ

出会い求め、シニア層の婚活が活況 50歳以上の入会者数が前年度2倍に ～「グランド・ジェネレーションズ・コレクション」に出展～

株式会社ツヴァイ（結婚相手紹介サービス業）は、人口動態変化への対応として、増加するシニア層の独身者に対して、昨年より出会いの機会を提供するサービス「ビギンズパートナー」を立ち上げ、本格的にサービスの充実を図りました。この結果、2011年度の50歳以上の新規入会者は1,000名を超え、前年度比181.2%となっております。

高齢化が急速に進展する状況下、2010年の国勢調査によると、50代～70代の人口は4,746万人と2005年より53万人増加、特に独身者数（離婚・死別を含む）は91万人増加しています。また、2010年時点における50代～70代の独身率は男性で19.5%、女性で29.2%であり、今後、高齢化の進展と共にこの比率は更に高まるものと予想されます。いまや、婚活は若い人だけのものではなく、長寿化する中、パートナーと一緒に人生を楽しみたいというシニア層が増えています。

ツヴァイでは、2011年4月より、50歳以上に限定した「ビギンズパートナー」を展開しております。こだわりたい価値観や生き方など、より精神面での重視する傾向にある人生経験を重ねたシニア層に、「価値観」マッチングでの出会いを中心に活動いただくことで、より多くの出会いの機会を提供することが可能になりました。また、大人の時間を楽しむワインパーティや懐かしの映画鑑賞を組み合わせたパーティなど、会員さまのご要望を聞きながら、シニア層の嗜好に合わせたパーティを充実させております。

また、シニア層におきましては、結婚を考えるご本人さまだけでなく、独身のお子さまのしあわせを願う親御さまも増加しており、お互いの子どものプロフィールを交換し、親同士で情報を交換する場として、「親御さま交流会」（親同士の代理見合い）を2011年8月より開始しております。

このようなシニア層に向けたツヴァイの取り組みを知っていただくべく、イオングループの「シニアシフト」の取り組みを紹介する「GRAND GENERATION'S COLLECTION in TOKYO」（2012年4月13日～15日）に出展いたします。「GRAND GENERATION'S COLLECTION in TOKYO」は、50代・60代・70代の新たなライフステージをむかえる新しいオトナ世代に、イオングループ各社が商品・サービスを提案するイベントです。26社が6つのコーナーに分かれて30ブースを展開、当社はセカンドライフプランを模索するこの世代をサポートする「Gate」（門出）コーナーにて、パートナーがいる生活の楽しさを提案いたします。

ブースでは、サービスの紹介だけでなく、結婚生活の持つ面白みや本質を描写した偉人の名言を掲示し、「パートナーがいる生活はいいものだな」「何かを始めることは楽しいな」を実感していただける演出をしております。また、ツヴァイが独自に開発した「愛・コンパス」の体験や、マリッジコンサルタントによる恋愛・結婚相談も可能です。

今後とも、ツヴァイでは、若い世代だけでなく、増加する50歳以上のお客さまに向けても、出会いサポート事業、更には当社の強みである「人と人をつなぐ」ノウハウを軸にした新しいコミュニティ事業へと、これからの人生を楽しんでいただけるサービスを提供し、応援してまいります。



株式会社ツヴァイ 広報IR部

URL <http://www.zwei.com>

〒100-0011 東京都千代田区内幸町 1-1-1 TEL 03-3519-7401 FAX 03-3519-7418

■開催概要 (<http://www.aeongg.jp/ggc/index.html>)

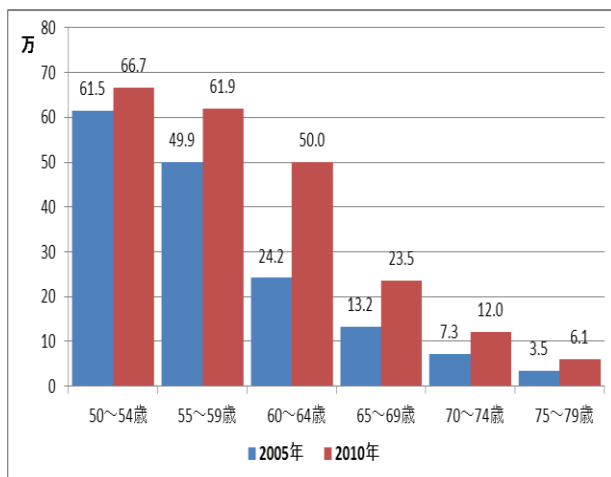
1. 名称：「GRAND GENERATION'S COLLECTION in TOKYO」
2. 会期：2012年4月13日（金）～15日（日）
3. 会場：東京国際フォーラム（展示ホール1・2）
4. 主催：イオン株式会社
5. 協賛：イオングループ各社

■参考資料

1. 未婚者数比較（2005年・2010年） ※出所：国勢調査

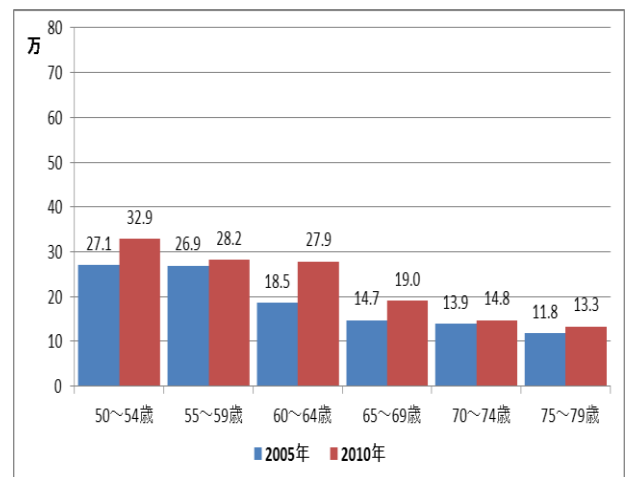
【男性未婚者】

2005年 1,595,808人 → 2010年 2,203,027人



【女性未婚者】

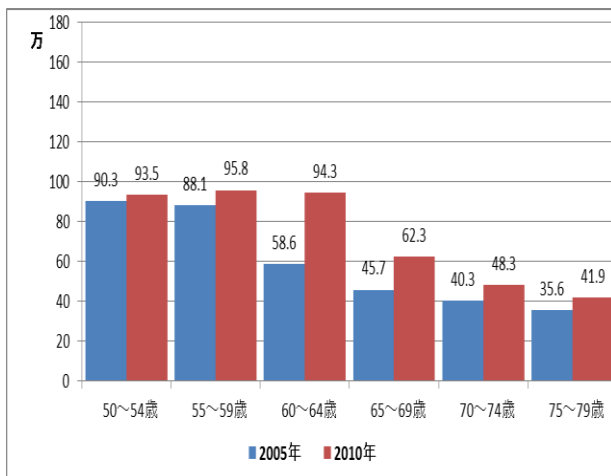
2005年 1,129,525人 → 2010年 1,359,729人



2. 独身者比較（2005年・2010年） 独身者＝未婚・離婚・死別 ※出所：国勢調査

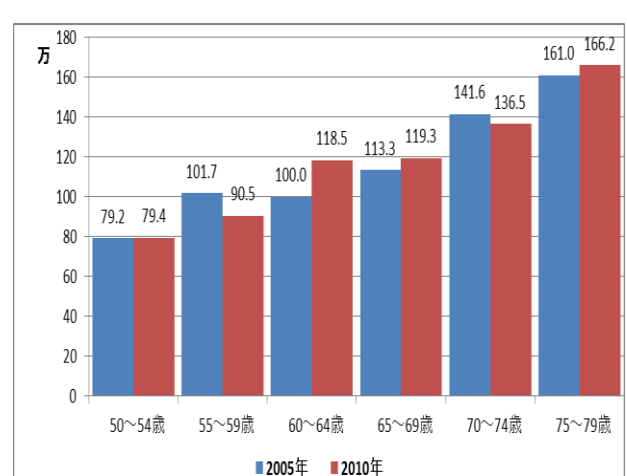
【男性独身者】

2005年 3,584,344人 → 2010年 4,360,819人



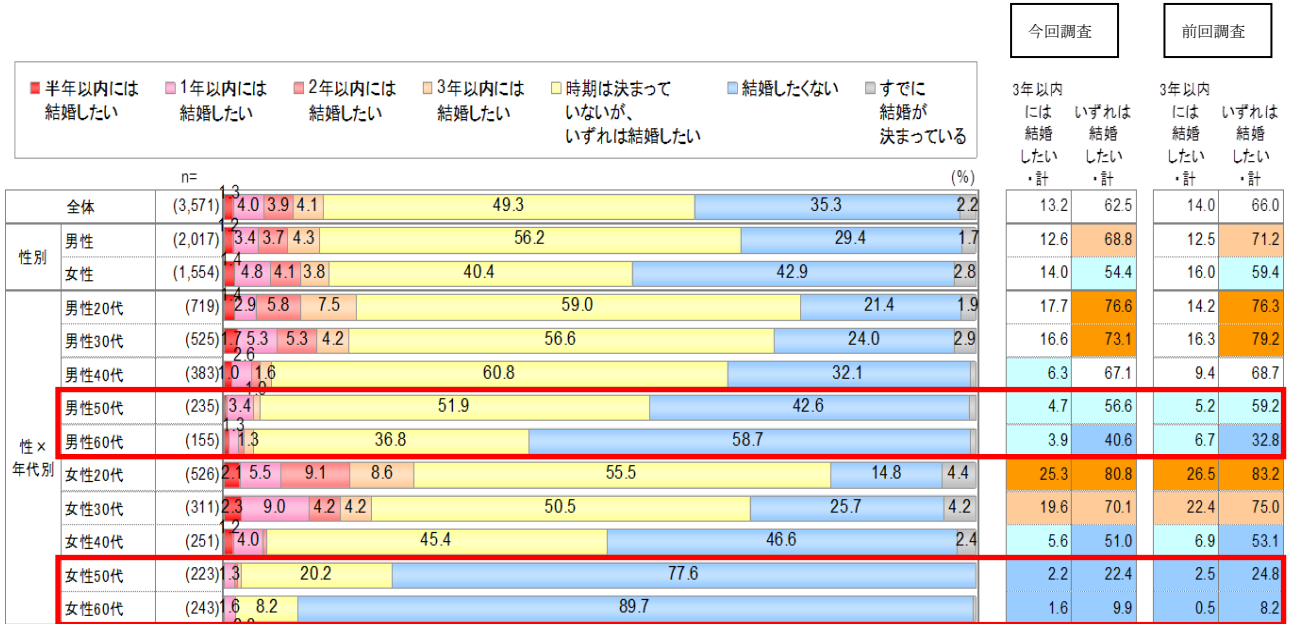
【女性独身者】

2005年 6,969,503人 → 2010年 7,104,130人



3. 年代別結婚意向 (あなたは将来、結婚をしたいと思っていますか?)

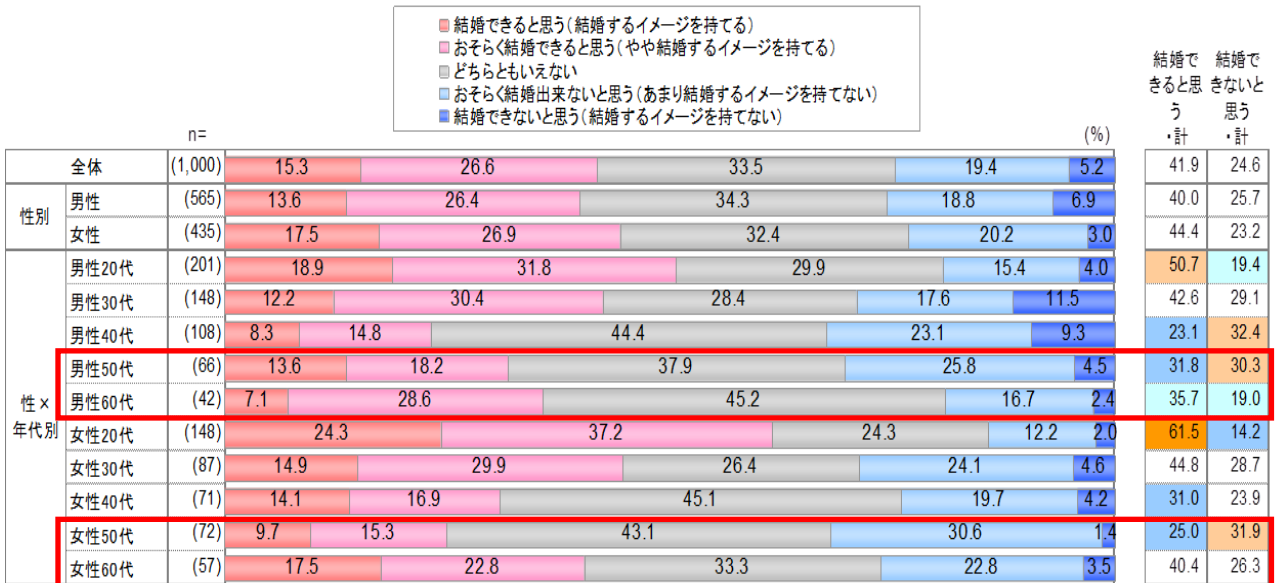
いずれは結婚したいと考える男性独身者の割合は、50代で56.6%、60代で40.6%。
60代では、1年前より7.8%高くなっている。



※出所：マクロミルによるツヴァイ調査 独身男女3,571人対象/2012年2月実施

4. 結婚の現実性 (あなたは、ご自身がこの先、結婚できると思いますか?)

結婚意向のある男性独身者では、50代の31.8%、60代の35.7%、
女性独身者では、50代の25.0%、60代の40.3%
が結婚できると思っている。



※出所：マクロミルによるツヴァイ調査 結婚意向のある独身男女1,000名対象/2012年2月実施